

## UGONJWA WA SELI MUNDU NI NINI (SCD)?

Kundi la hali ya kijeni wakati vinasaba vya selimundu hurithiwa kutoka wazazi wote wawili. Sifa muhimu ya magonjwa ni hitilifu katika uundaji wa seli nyekundu za damu (RBCs) kuunda seli za umbo la mundu wa mwezi nusu.

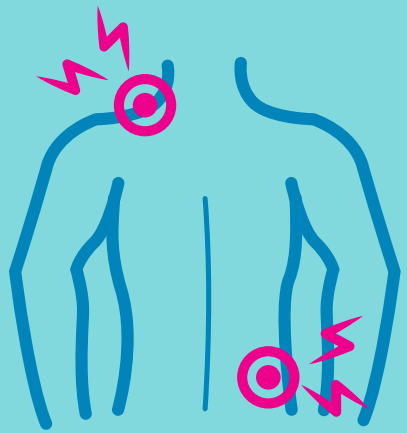
## TAKWIMU NCHINI AUSTRALIA

Nchini Australia, SCD inachukuliwa kuwa ugonjwa adimu na makadirio ya takriban watu 1000. Bila data kamili, kiwango chake kimeongezeka katika miaka 10 iliyopita.

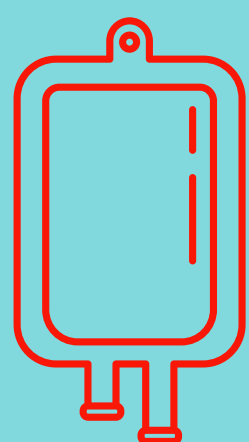


# AUSTRALIA SICKLE CELL ADVOCACY INC

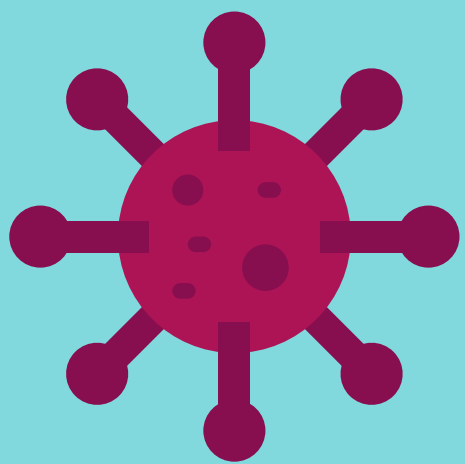
### BAADHI YA DALILI



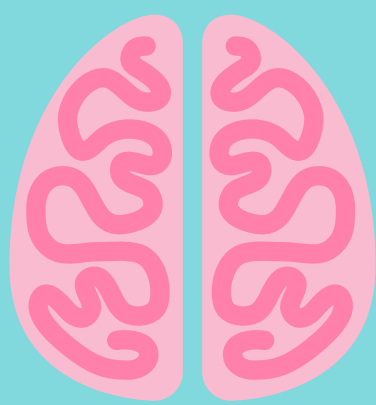
MAUMIVU



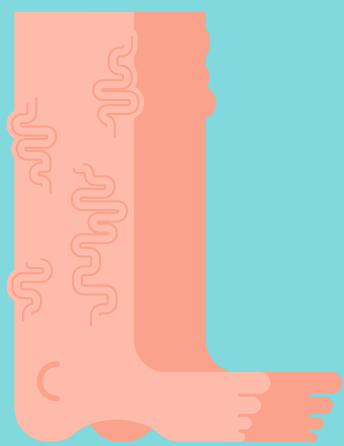
UPUNGUFU WA DAMU



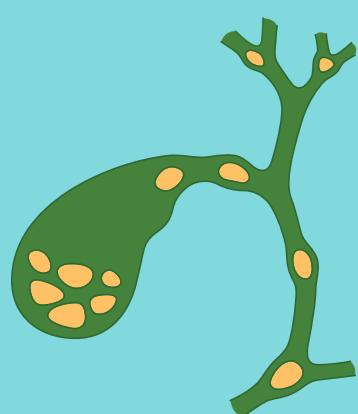
MAAMBUKIZI



KIHARUSI



VIDONDA VYA MGUU



MAWE YA NYONGO

### MATIBABU

- Hydroxyurea (HU)
- Kuongezewa damu / Tiba ya Kubadilisha Seli Nyekundu
- Unga wa mdomo wa L-glutamine (Endari)
- Crizanlizumab (Adakveo)
- Oxbryta (voxelotor)
- Kupandikiza kwa seli ya shina ya uboho (haematopoietic) (HCT)

### KUHUSU ASCA

Shirika la kitaifa lisilo kwa faida ambalo hutoa msaada kwa familia na watu binafsi, ambao huhusiwa na SCD nchini Australia. Ofisi zipo VIC, NSW, SA, WA na QLD Wawakilishi wapo ACT NT na Tasmania.

Wasiliana Nasi:

Barua Pepe: [info@aussicklecelladvocacy.org](mailto:info@aussicklecelladvocacy.org)

Tovuti: <https://aussicklecelladvocacy.org/>

Simu: +61 1300 148 824

IMEFADHILIWA NA:

SERIKALI YA JIMBO LA VICTORIA

IDARA YA WAZIRI MKUU NA

MAWAZIRI

Vifurushi vyote vilivyoundwa na

ASCA hukaguliwa na

mtaalamu wa damu wa watu

wazima na watoto.